



Proxiflox

Solución Oftálmica

Reg. SAGARPA Q-0820-017



Es un antibiótico altamente efectivo contra *Pseudomonas*, *Staphylococcus* y *Bacillus*, pero que debido a su toxicidad sólo se recomienda su aplicación durante procesos infecciosos severos

El Ciprofloxacino es una fluoroquinolona de segunda generación con la acción bactericida que actúa sobre la síntesis de ADN bacteriano. Es altamente efectivo contra bacterias *gram negativas* como la *Pseudomona aeruginosa*, además de ser una excelente opción para el tratamiento de queratitis infecciosas mixtas en las que se asocian *Staphylococcus* y/o *Streptococcus* con alguna otra bacteria *gram negativa*.

Estudios de sensibilidad antibiótica obtenida en 115 cultivos bacterianos obtenidos de ojos caninos infectados (*Porcentaje de efectividad)

Bacteria	Ciprofloxacino 3.0 mg
<i>Staphylococcus</i>	77.6%*
<i>Pseudomonas</i>	100%*
<i>Streptococcus</i>	40%
<i>Serratia</i>	73.7%*
<i>Bacillus</i>	100%*
<i>Enterococcus</i>	37.5%*

* Resultados de cultivos y sensibilidad antibiótica realizados en el laboratorio de Bacteriología de la Asociación para Evitar la Ceguera en México I. A. P. Hospital "Dr. Luis Sánchez Bulnes"

Quando el médico veterinario tenga fuertes sospechas de que su paciente presenta una queratitis ulcerativa infecciosa en la cual identifique un cambio de coloración de los márgenes de la úlcera además de un cambio en la consistencia del estroma corneal (licuefacción), o bien se observe un absceso estromal, es muy importante que PROXIFLOX esté en su consideración inicial de tratamiento.

Se considera que un 51.2% de las úlceras con contaminación por bacterias aerobias en realidad son infecciones mixtas en las que coexisten bacterias anaerobias (que son altamente sensibles al Cloranfenicol) por lo que se aconseja que en el tratamiento de las úlceras complicadas se aplique CLORANFIVET que actúa de manera sinérgica con PROXIFLOX.



Proxiflox

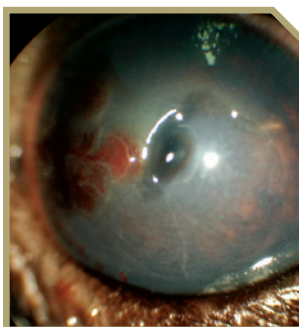
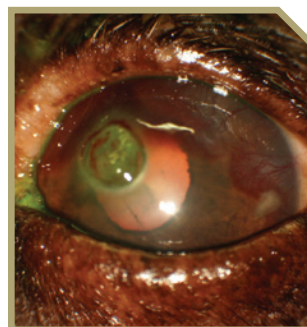
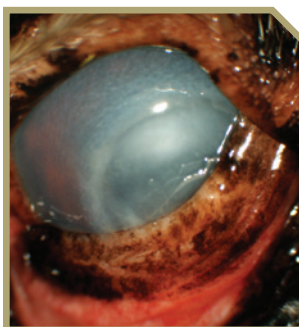
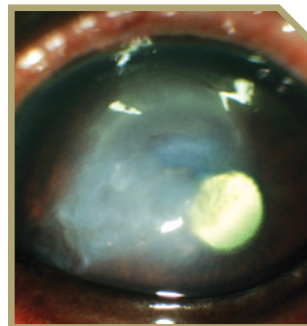
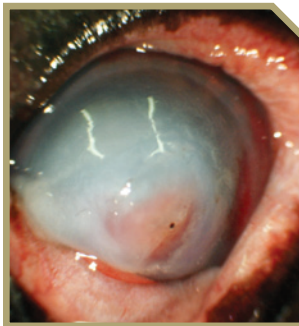
El Ciprofloxacino parece ser la preparación tópica que más frecuentemente puede causar efectos colaterales que incluyen irritación ocular, sensación de cuerpo extraño, así como precipitación del medicamento dentro de la córnea debido a su bajo pH y su tendencia a precipitar cuando está fuera de la solución. Puede llegar a causar retraso en la cicatrización corneal debido a su acción tóxica sobre el epitelio de la córnea.

Aunque **PROXIFLOX** se recomienda como una primera opción en el tratamiento de las úlceras complicadas, es importante que una vez que el proceso infeccioso ha sido controlado se le sustituya por un antibiótico tópico menos tóxico para el epitelio corneal.

La combinación PROXIFLOX-CLORANFIVET puede ser fortificada con el uso de POLITRIACINA (en aquellos casos que se sospeche o confirme la presencia de *Streptococcus*) o con TOBRACETIL (en aquellos casos que se sospeche o confirme infección por *Pseudomonas*).

Cada ml contiene:

- Clorhidrato de Ciprofloxacino monohidratado equivalente a 3.0 mg de Ciprofloxacino
- Vehículo humectante.....1 ml



Úlcera Complicada

Infectada, profunda que involucra al epitelio

